

3M Россия

Мы за безопасность на дорогах!



«100%
ВИДИМОСТИ»

ПОРА ЗАСВЕТИТЬСЯ!



План презентации:

1. История открытия световозвращения.
2. Опыт применения в разных странах.
3. Факторы, влияющие на безопасность человека на дороге.
4. Стандарты видимости пешехода на дороге.
5. Требования к наличию световозвращающих элементов на портфелях.
6. Удачные примеры применения световозвращения на одежде.
7. Требования к качественному световозвращателю.
8. Где купить?

Мы являемся компанией, которая...

...позволяет видеть детей и взрослых в свете фар дорожного транспорта в сумерки в любое время года и суток, в любую погоду.



Программа компании 3M – «100% видимости»



Социальный аспект смертности на дорогах

ВОЗ:

Смертность на дорогах занимает 3 место после сердечно-сосудистых и онкологических заболеваний.

ООН:

«Нельзя рассматривать смертность на дорогах как неизбежное положение вещей». В развитых странах выработаны и успешно применяются эффективные меры снижения аварийности на дорогах.

Результат – уменьшение количества ДТП, в том числе приводящих к смертельному исходу.

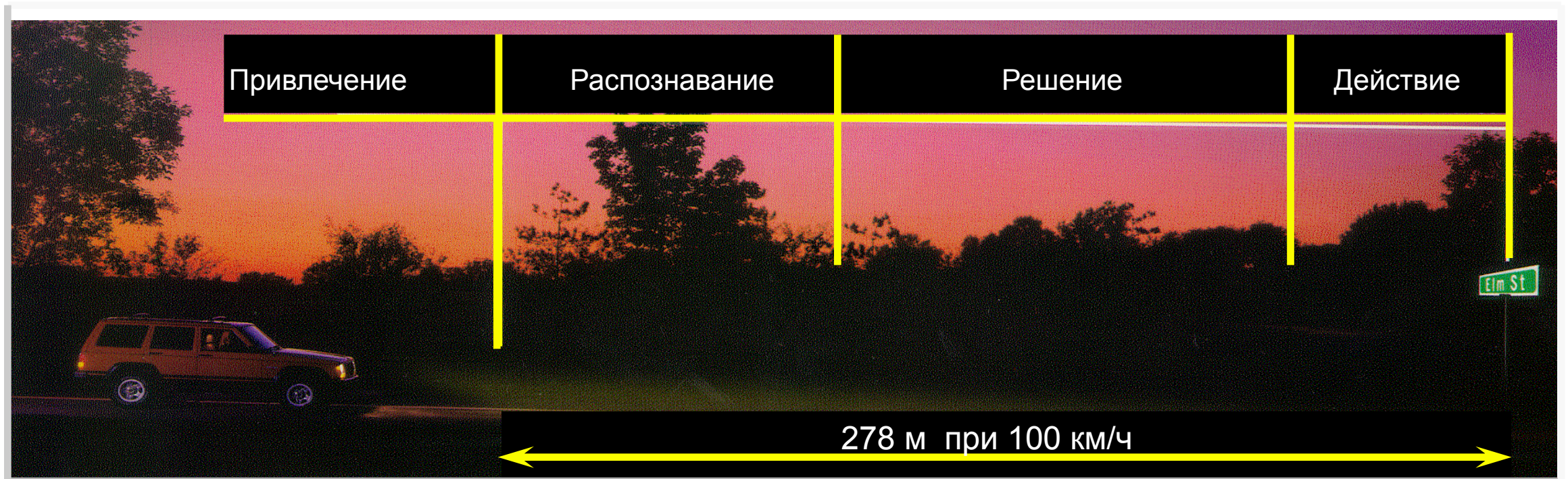
Опыт внедрения программы в Финляндии

- 2003 г. – внедрение программы, соглашение между 3М и Ассоциацией дорожной безопасности Финляндии.
- Результат:
 - 43% городского населения стали использовать световозвращатели.
 - Количество травм по причине наезда сократилось на 55%.
 - Количество случаев со смертельным исходом сократилось на 29%.
- Факторы успеха программы:
 - Образовательная составляющая.
 - Система распространения (розница).
 - Информационная поддержка (СМИ, Интернет).

Опыт внедрения программы в Республике Беларусь

- 2006 г. – внедрение программы, Госстандарт обязывает носить световозвращатели
- Результат:
 - За 2 года число ДТП сократилось на 30%.
 - Количество пострадавших сократилось на 32%.
 - Количество случаев со смертельным исходом сократилось на 26%.
- Факторы успеха программы:
 - Обязательная составляющая.
 - Контроль производителей.
 - Поддержка на государственном уровне.
 - Информационная поддержка (СМИ, Интернет).

Действия водителя на дороге

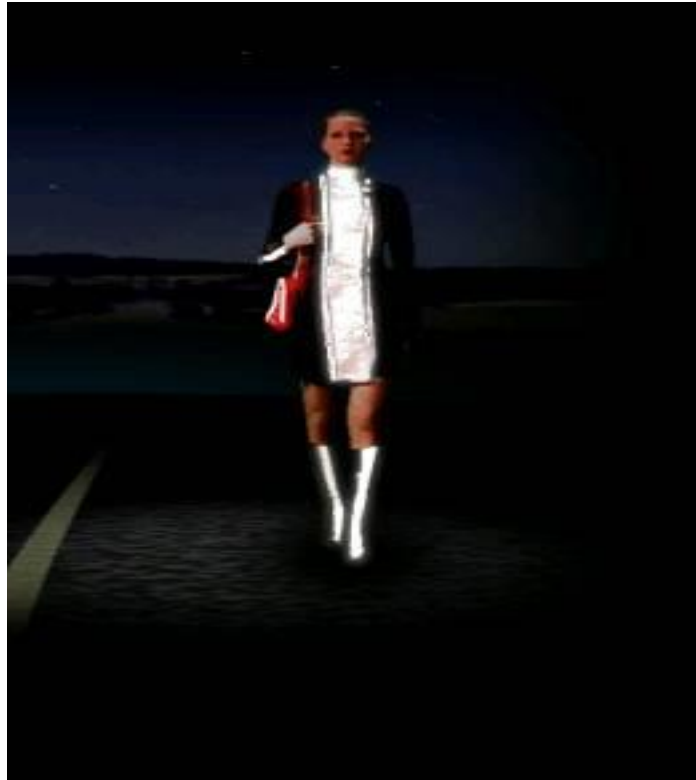


Дистанция торможения

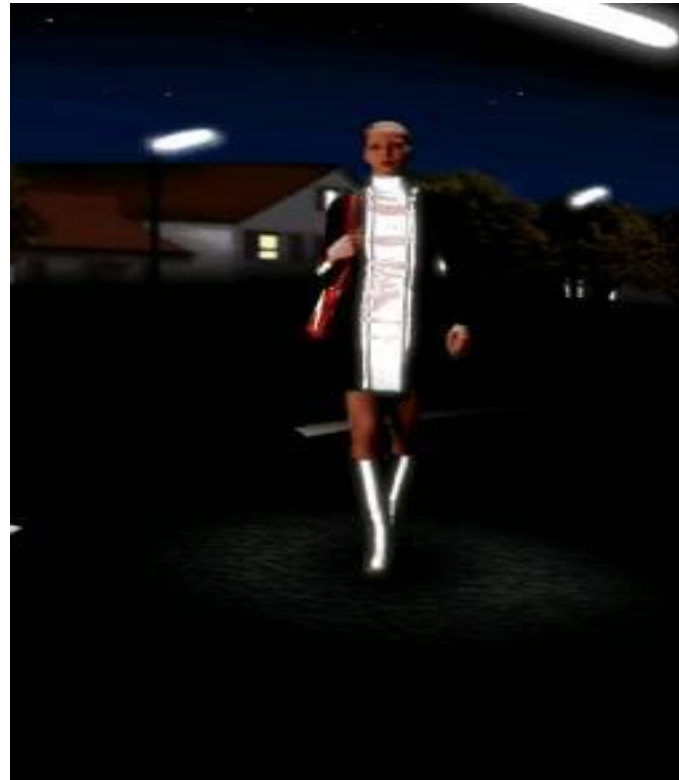


Время реакции 2 сек, скорость торможения 4 - 6 м/сек

Видимость объекта зависит от окружающей среды



Неосвещенная
трасса



Проселочная
дорога



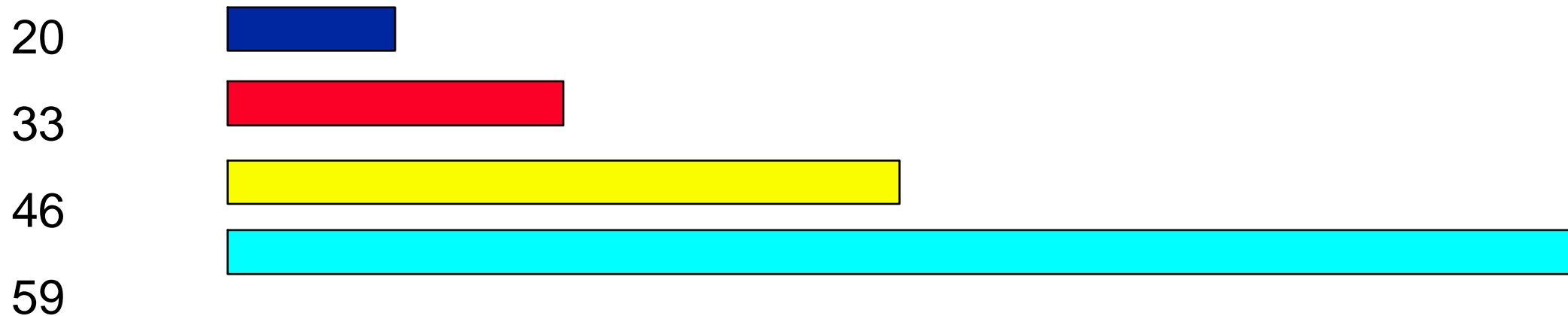
Городская
среда

Возраст водителя

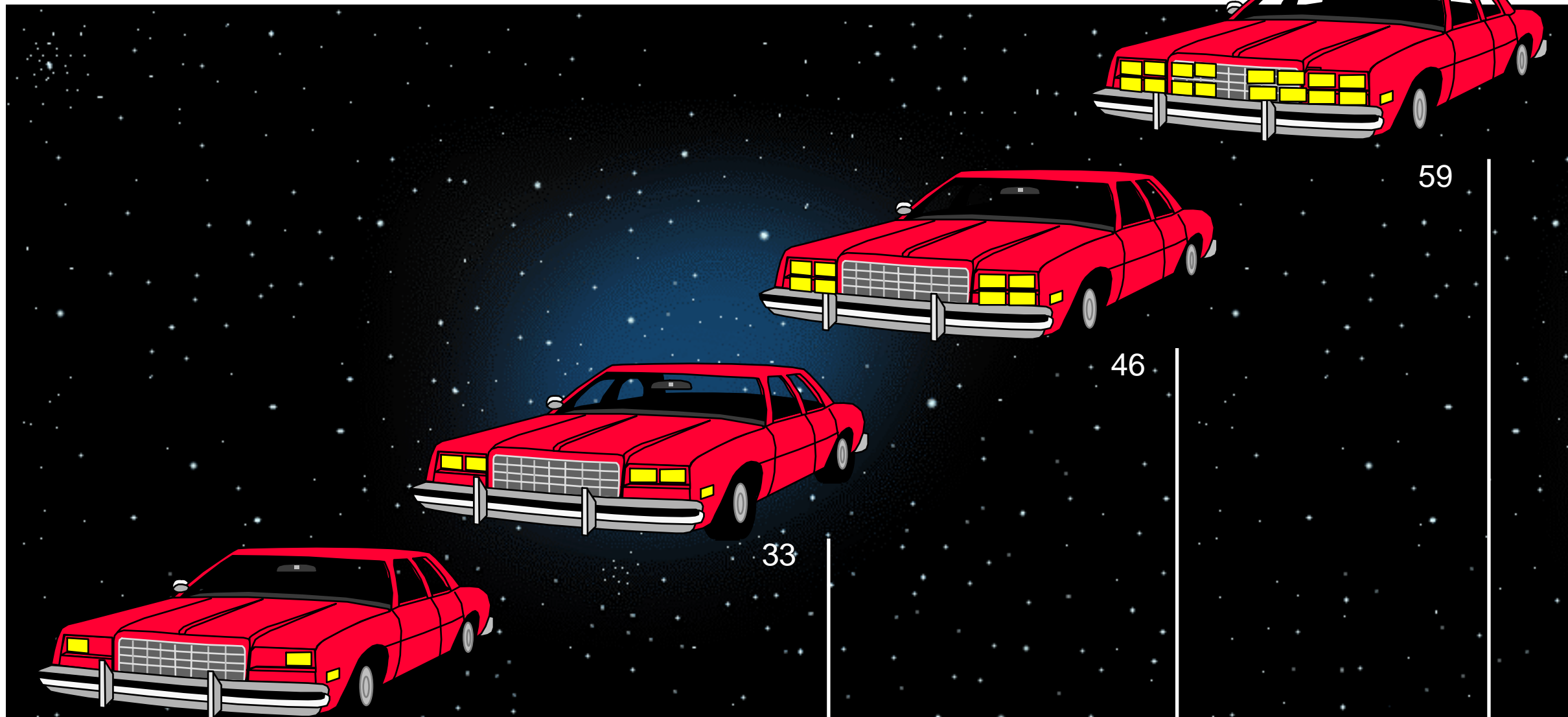
У БОЛЕЕ ПОЖИЛЫХ ВОДИТЕЛЕЙ УХУДШАЕТСЯ

ОСТРОТА ЗРЕНИЯ

Количество света, необходимого человеческому глазу для адекватного восприятия объектов, удваивается каждые 13 лет



ВОЗРАСТ ВОДИТЕЛЯ:



Стандарт безопасности рекомендует

- Расположение световозвращающего материала
 - контур человека, распознавание
- Общая площадь световозвращающего материала
 - степень видимости
- Качество СВМ
 - лучше не иметь никакого СВМ, чем некачественный, т.к. это влияет на поведение человека



Стандарт безопасности

- Взрослые: **800 см² (0,08 м²)** площади световозврата
- Дети: **450 см² (0,045 м²)** при росте до 158 см и 650 при росте до 176 см
- Если используются световозвращающие материалы в виде фигурной вырубki и шевронов, площадь должна быть увеличена
- Площадь световозвращающего материала должна быть не менее 100 см² (0,01 м²) с любой стороны изделия



Дети на дороге должны быть видны водителям

Видимость - единственный способ защиты пешеходов, а наличие световозвращающих элементов на одежде – единственное средство увеличить контраст с окружающей средой



Согласно тех. регламенту о безопасности продукции для детей и подростков (Постановление Правительства №307 от 7 апр. 2009 г.) портфели и ранцы должны иметь световозвращающие детали.



Победитель всероссийского конкурса 2012 г. «Безопасный портфель» Рустам Фатыков, г. Первоуральск Свердловской области, выиграл приз планшетный компьютер Apple iPad за первое место.



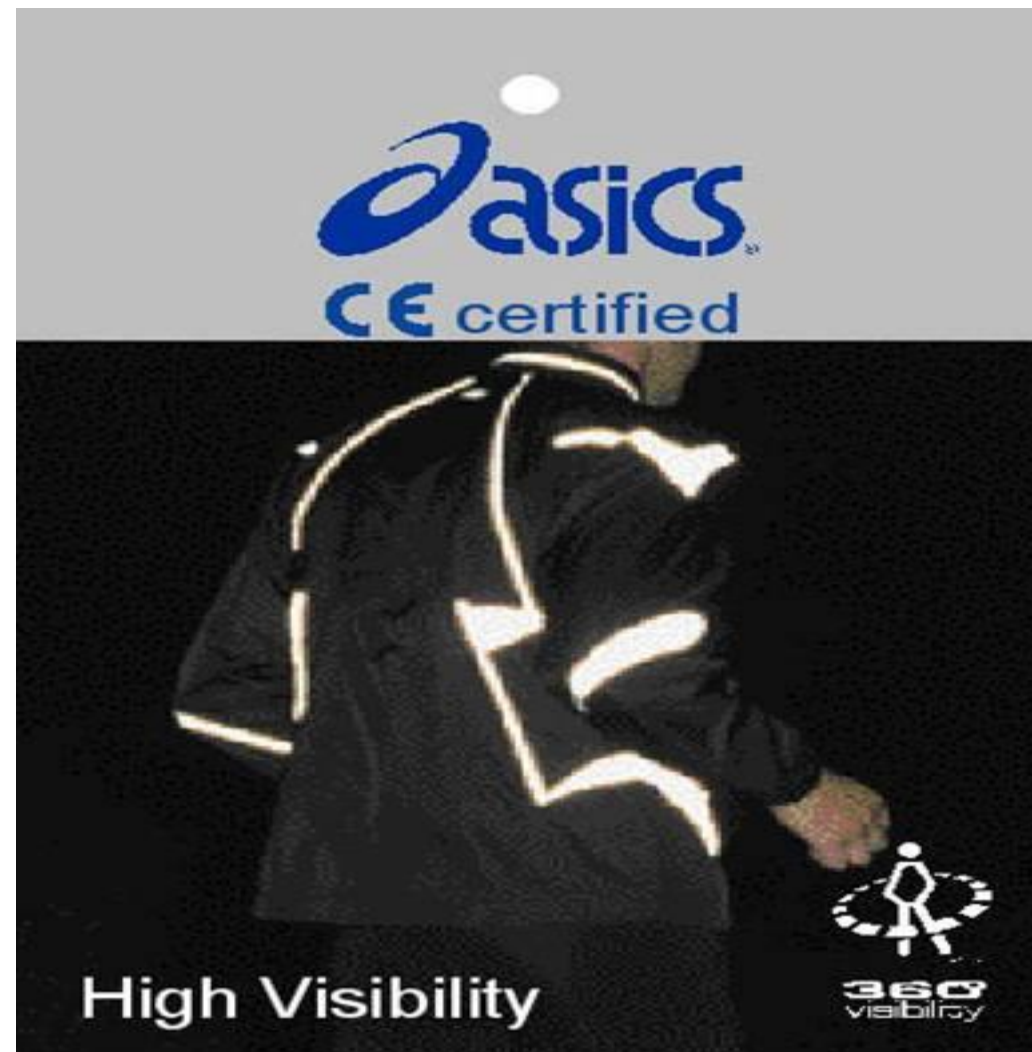
Пример удачного применения СВМ

Рита – одежда для бега



Пример удачного применения СВМ

Asics – одежда для бега

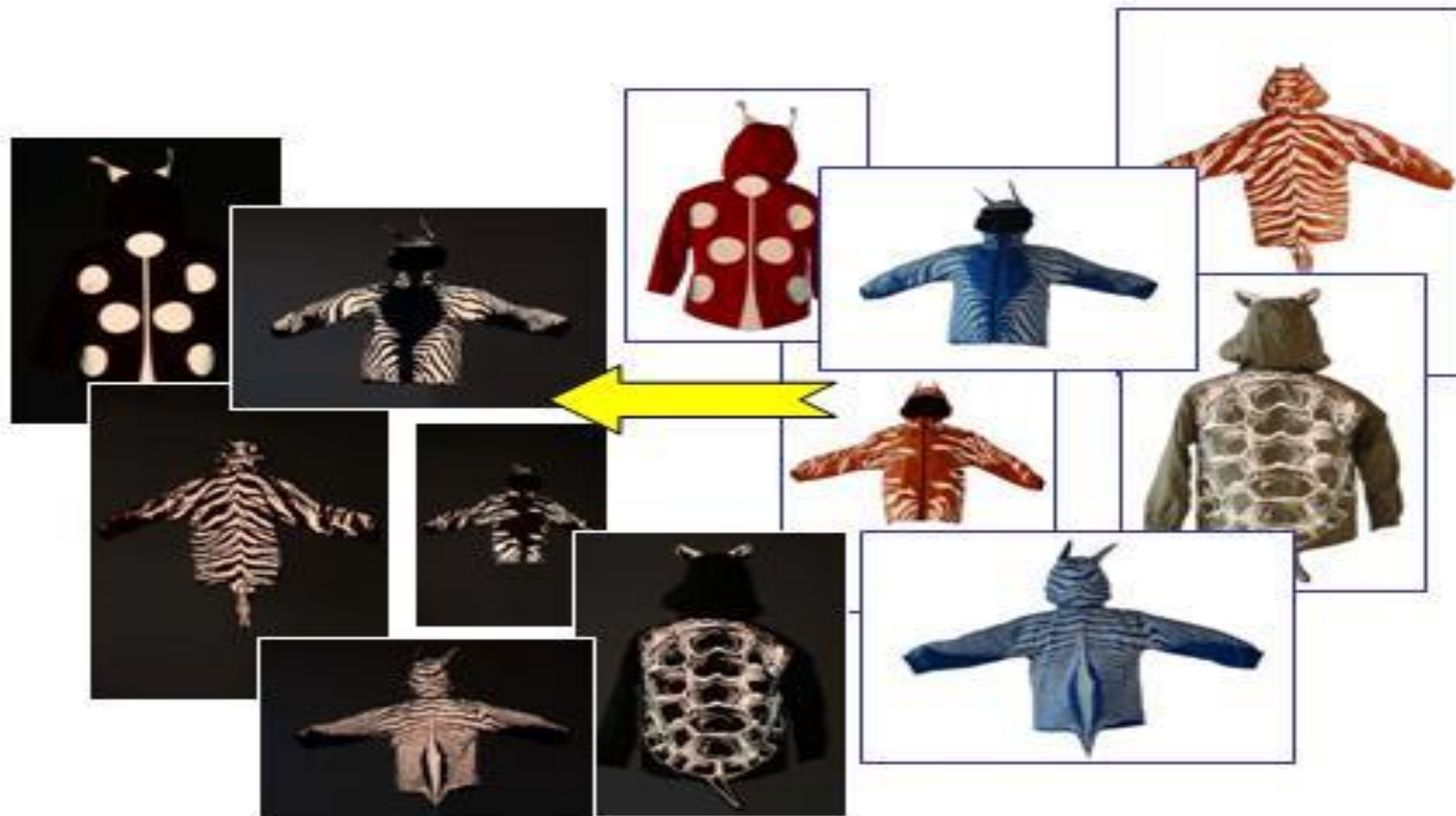


Пример удачного применения СВМ

Jack Wolfskin – детская одежда



Пример дизайнерских решений с СВМ



Элементы дизайна детской одежды – аппликации, детали кроя и рисунки



Программа «360°С видимости» в Европе



Челябинск

Парад моды на пешеходной улице «Кировка», на котором представлена коллекция одежды со световозвращающими элементами









Требования к качественному световозвращателю:

1. Качество материала (микропризматический и флуоресцентный).
2. Цвет материала (желтый или белый, т.к. чувствительность человеческого глаза к желтому самая высокая).
3. Минимум рисунка.
4. Место ношения (на левом рукаве и на брючине).

